

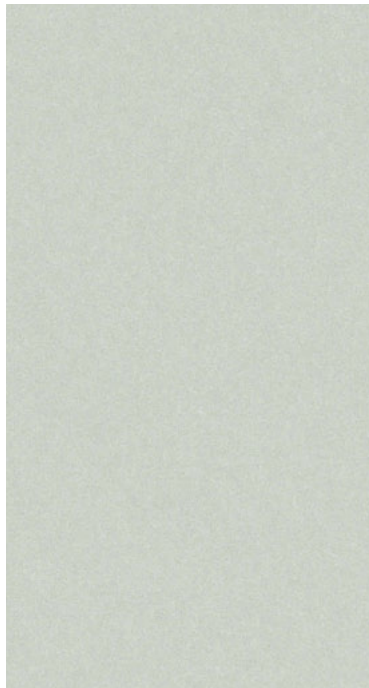
FARBKARTE

 **EQUITONE** **ETERNIT FASSADENTAFELN EQUITONE**  
[natura/natura pro] cremeweiß

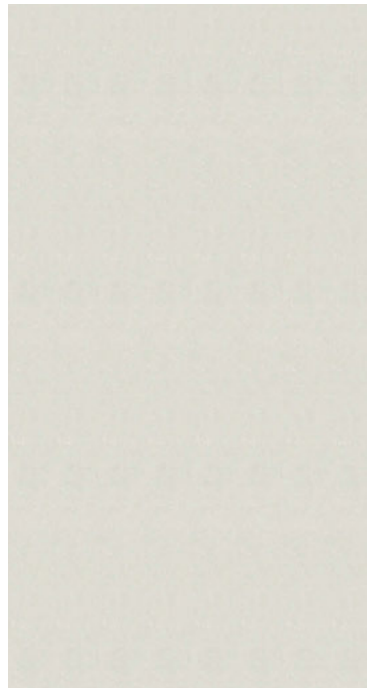
**Eternit** 

DACH & FASSADE

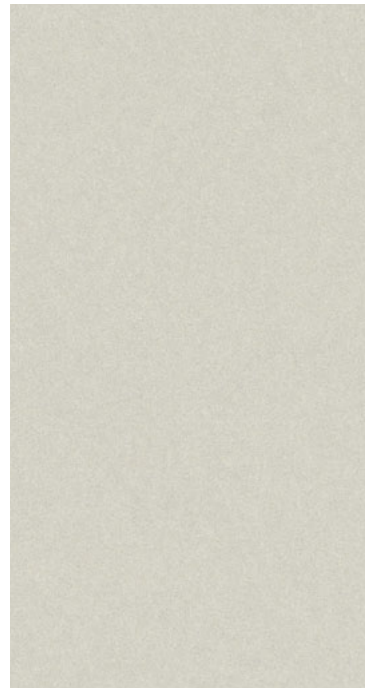
## ETERNIT FASSADENTAFELN EQUITONE [NATURA/NATURA PRO] CREMEWEISS



weiß N/NU 161<sup>2)</sup>



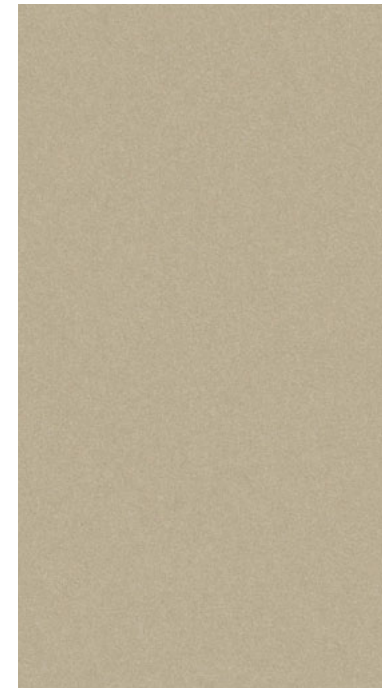
cremeweiß N/NU 154<sup>1)</sup>



weiß N/NU 162<sup>2)</sup>



beige N/NU 861<sup>2)</sup>



braun N/NU 961<sup>2)</sup>

<sup>1)</sup> Transparente Lasur auf cremeweiß durchgefärbter Tafel

<sup>2)</sup> Farbige Lasur auf cremeweiß durchgefärbter Tafel

N = natura, NU = natura pro mit UV-gehärteter Oberfläche

ET F 1012-5.000-01.2013 Technische Änderungen vorbehalten. Keine Haftung für Druckfehler und drucktechnisch bedingte Farb- und Oberflächenabweichungen.

Das Erscheinungsbild der Eternit Fassadentafeln Natura wird weitgehend durch natürliche Rohstoffe geprägt. Leichte Unregelmäßigkeiten, unterschiedliche Färbungen und Spuren des Herstellungsprozesses sind charakteristisch für diese transparent oder farbig lasierten Faserzementtafeln mit ihrer eigenständigen Materialidentität. Die gezeigten Farben können geringfügig von den Originalfarbtönen abweichen. Sie geben nicht vollständig das Erscheinungsbild von Handmustern oder ganzen Tafeln wieder.